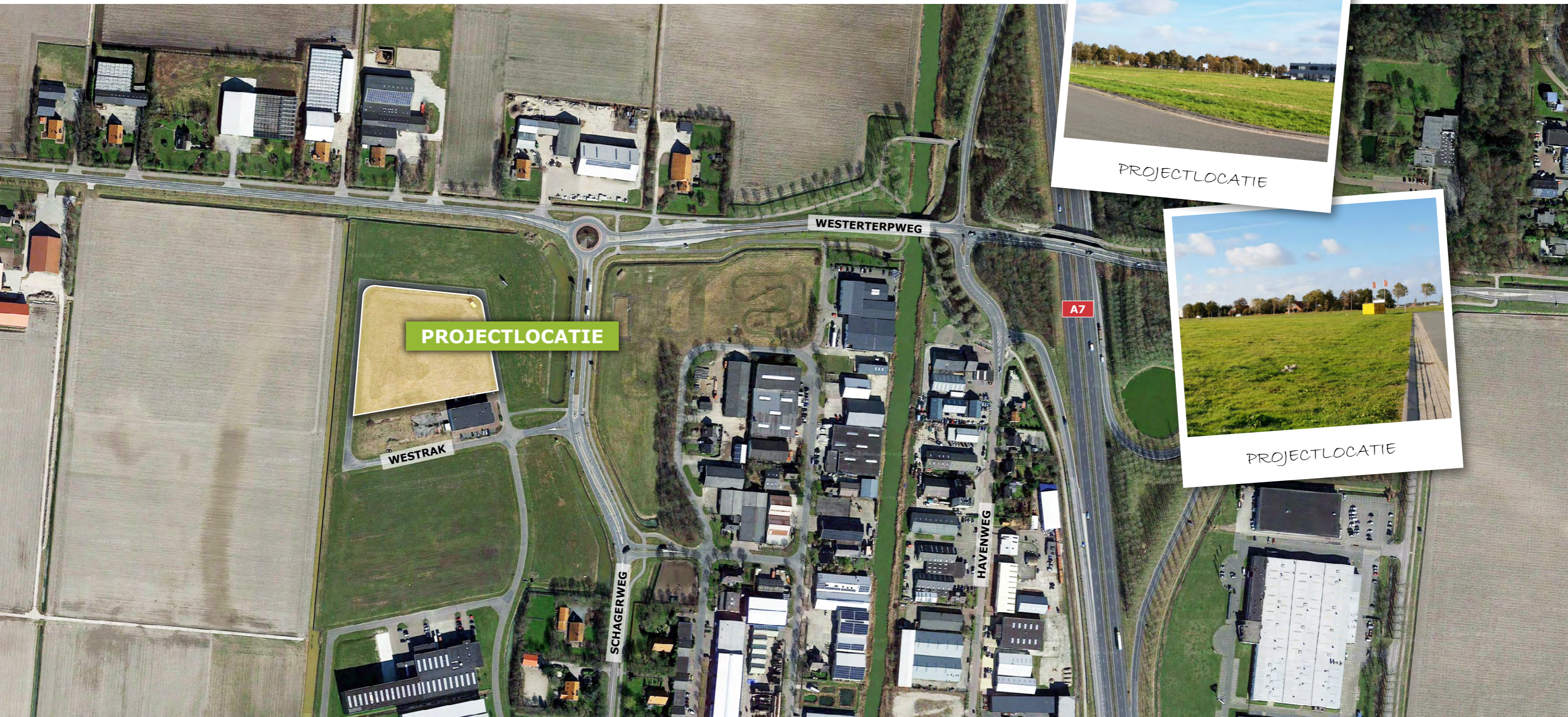


# FLEX LOGEMENT WIERINGGERWERF

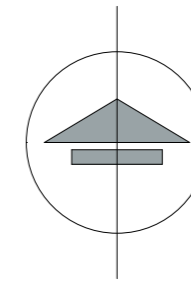


25-10-2021









**Kadastraal bekend**

Gemeente Hollands Kroon  
Sectie G; nummer 1686

**Bruto grondoppervlakte**

Totaal perceel:	12.512 m <sup>2</sup>	
Bouwvlak:	11.207m <sup>2</sup>	(ca. 89,6 %)

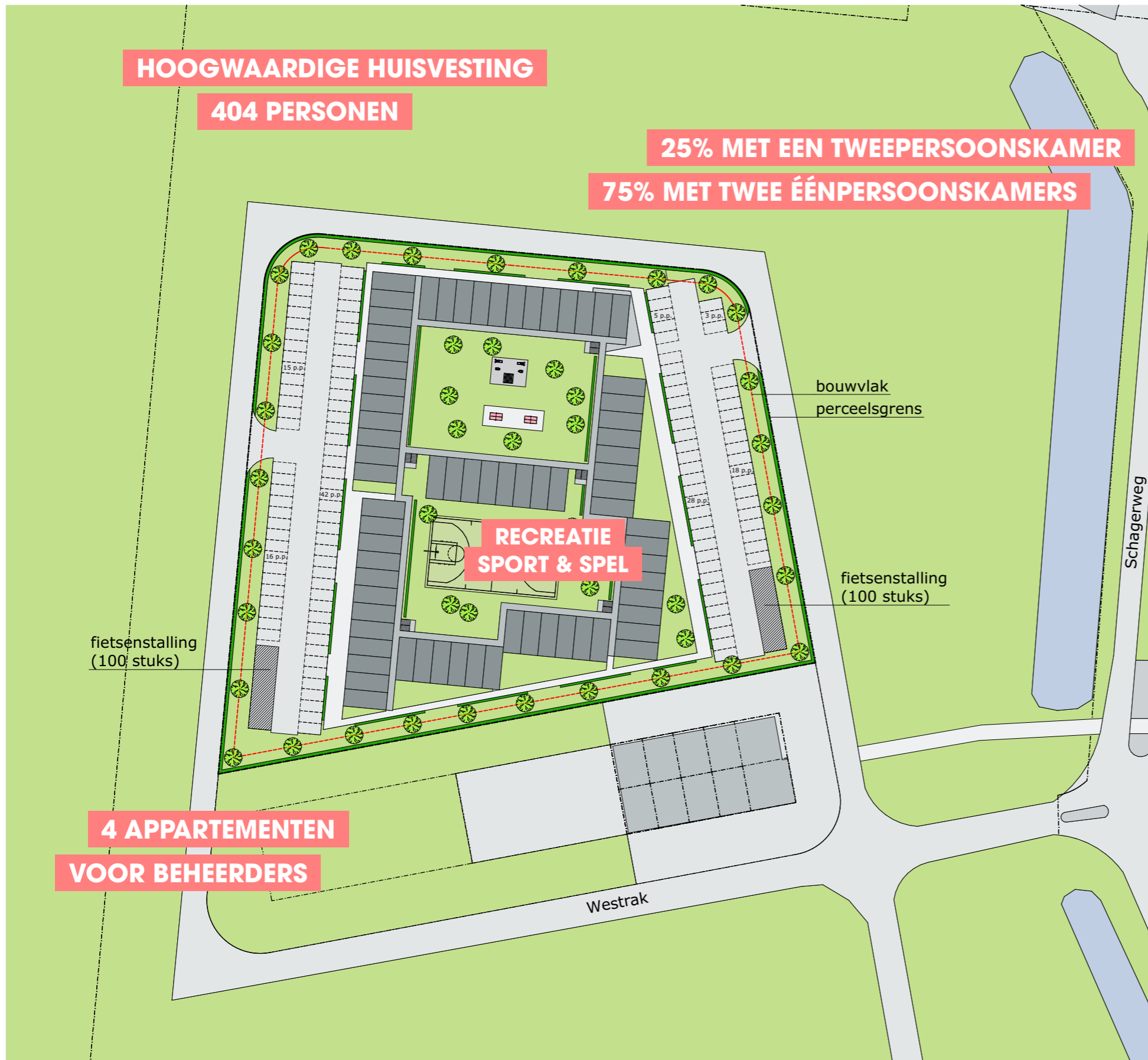
**Bestemmingsplan:**

Enkele bestemming: bedrijventerrein-1

- Uitsluitend binnen het bouwvlak bouwen (incl. overkappingen);
- Max. bouwhoogte 10 meter;
- Bedrijf t/m cat. 4.1;
- Afstand hoofdgebouwen tot perceelgrens 3 meter;
- Bouwhoogte overkapping max. 3 meter;
- Parkeervoorzieningen personeel en bezoekers op eigen terrein.

**Algemene afwijkingsregels**

- Eenmalig kan ontheffing worden verleend voor het vergroten van de inhoud van een bouwwerk als bedoeld in het eerste lid met maximaal 10 %



**HOOGWAARDIGE HUISVESTING**

**404 PERSONEN**

**25% MET EEN TWEEPERSOONSKAMER**

**75% MET TWEE ÉÉNPERSOONSKAMERS**

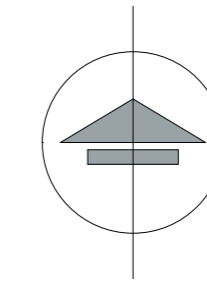
**RECREATIE  
SPORT & SPEL**

bouwvlak  
perceelsgrens

fietsenstalling  
(100 stuks)

fietsenstalling  
(100 stuks)

**4 APPARTEMENTEN  
VOOR BEHEERDERS**



**Kadastraal bekend**

Gemeente Hollands Kroon  
Sectie G; nummer 1686

**Bruto grondoppervlakte**

Totaal perceel: 12.512 m<sup>2</sup>  
Bebouwd oppervlak: 3.176 m<sup>2</sup> (ca. 25,4 %)

**Bruto vloeroppervlakte**

**Begane grond:**  
64 wooneenheden à 37 m<sup>2</sup> (2 personen) 2.368 m<sup>2</sup>  
1 entreevoorziening 148 m<sup>2</sup>  
4 eenheden voorzieningen à 37 m<sup>2</sup> 148 m<sup>2</sup>  
trappen 250 m<sup>2</sup>  
**Totaal begane grond 2.914 m<sup>2</sup>**

**1e verdieping:**  
69 wooneenheden à 37 m<sup>2</sup> (2 personen) 2.553 m<sup>2</sup>  
3 eenheden voorzieningen à 37 m<sup>2</sup> 111 m<sup>2</sup>  
trappen en galerijen 716 m<sup>2</sup>  
**Totaal 1e verdieping 3.380 m<sup>2</sup>**

**2e verdieping:**  
69 wooneenheden à 37 m<sup>2</sup> (2 personen) 2.553 m<sup>2</sup>  
3 eenheden voorzieningen à 37 m<sup>2</sup> 111 m<sup>2</sup>  
galerijen 466 m<sup>2</sup>  
**Totaal 2e verdieping 3.130 m<sup>2</sup>**

**Totaal: 9.424 m<sup>2</sup>**

**Aantal personen**

404 personen

**Parkeren**

Bebouwing (kamer verhuur):  
0,3 parkeerplaats per persoon  
0,3 x 404 = 121,2 p.p.  
**Totaal: 122,0 p.p.**  
Parkeerplaatsen gerealiseerd: 127,0 p.p.





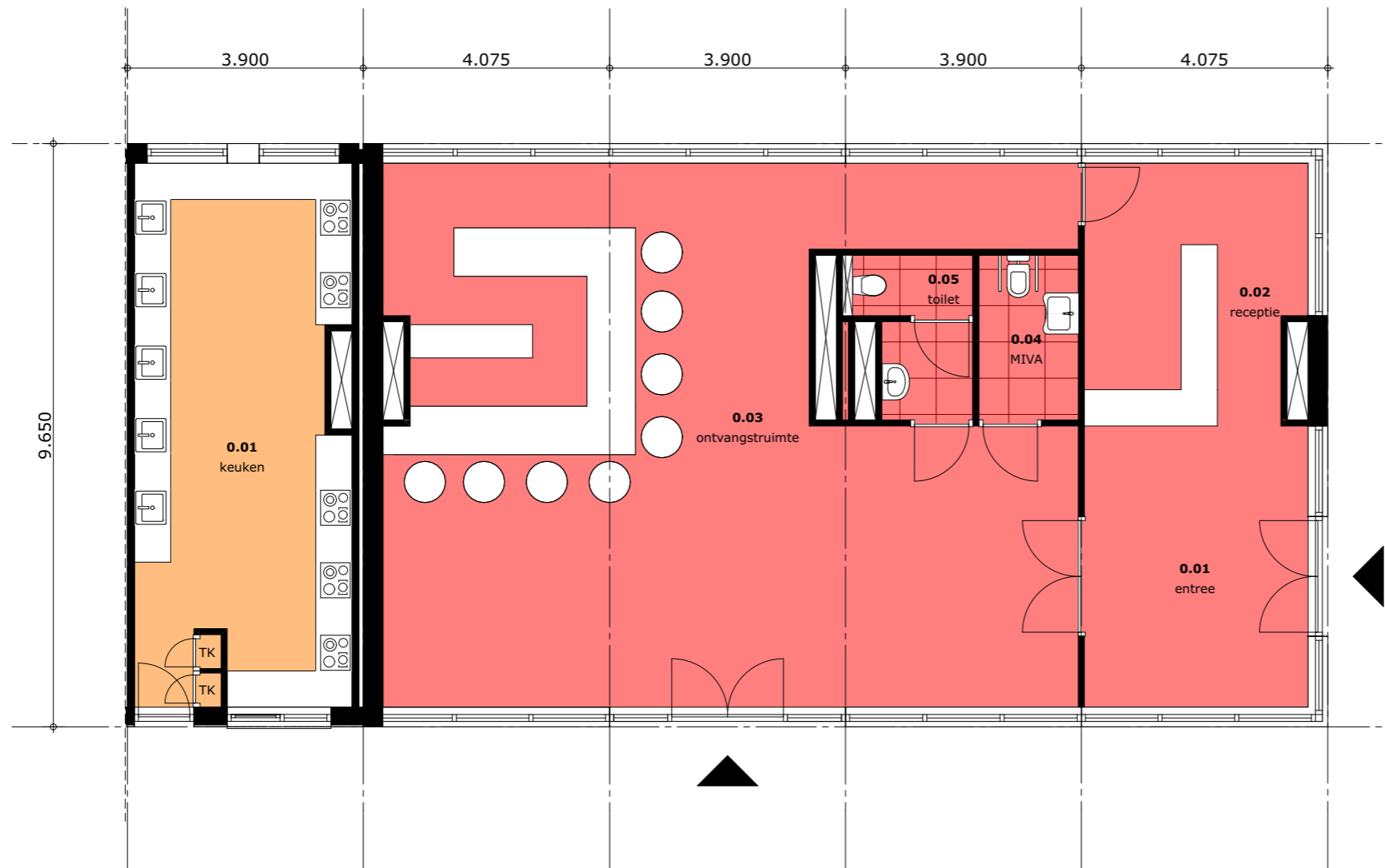












**ENTREE**

RUIMTE	NETTO OPPERVLAKTE
0.01 entree	17,46 m <sup>2</sup>
0.02 receptie	15,15 m <sup>2</sup>
0.03 ontvangstruimte	89,92 m <sup>2</sup>
0.04 MIVA	4,53 m <sup>2</sup>
0.05 toilet	4,76 m <sup>2</sup>

**GEMEENSCHAPPELIJKE KEUKEN**

RUIMTE	NETTO OPPERVLAKTE
0.01 keuken	30,87 m <sup>2</sup>

**ENTREE + GEMEENSCHAPPELIJKE KEUKEN**



**WONEN - 1 SLAAPKAMER**

RUIMTE	NETTO OPPERVLAKTE
-0.01 gang	1,29 m <sup>2</sup>
-0.02 woonkamer	16,70 m <sup>2</sup>
-0.03 slaapkamer	9,67 m <sup>2</sup>
-0.04 badkamer	2,68 m <sup>2</sup>

**WONEN - 2 SLAAPKAMER**

RUIMTE	NETTO OPPERVLAKTE
-0.01 gang	1,29 m <sup>2</sup>
-0.02 woonkamer	16,70 m <sup>2</sup>
-0.03 slaapkamer	4,73 m <sup>2</sup>
-0.04 slaapkamer	4,73 m <sup>2</sup>
-0.05 badkamer	2,68 m <sup>2</sup>

**WASSERETTE**

RUIMTE	NETTO OPPERVLAKTE
0.01 gang	5,37 m <sup>2</sup>
0.02 wasruimte	12,74 m <sup>2</sup>
0.03 werkkast	6,93 m <sup>2</sup>
0.04 bergruimte	5,22 m <sup>2</sup>

**LOGIES + WASSERETTE**



#### WONEN - 1 SLAAPKAMER

RUIMTE	NETTO OPPERVLAKTE
-.01 gang	1,29 m <sup>2</sup>
-.02 woonkamer	16,70 m <sup>2</sup>
-.03 slaapkamer	9,67 m <sup>2</sup>
-.04 badkamer	2,68 m <sup>2</sup>

#### WONEN - 2 SLAAPKAMER

RUIMTE	NETTO OPPERVLAKTE
-.01 gang	1,29 m <sup>2</sup>
-.02 woonkamer	16,70 m <sup>2</sup>
-.03 slaapkamer	4,73 m <sup>2</sup>
-.04 slaapkamer	4,73 m <sup>2</sup>
-.05 badkamer	2,68 m <sup>2</sup>

**LOGIES**



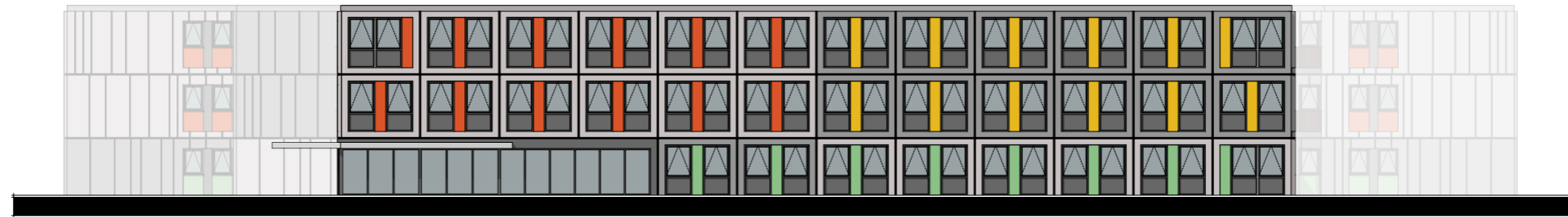
**STERKE LIJNEN IN OMRINGEND LANDSCHAP**

**KLEURRIJK GEBIED & PRODUCTEN**

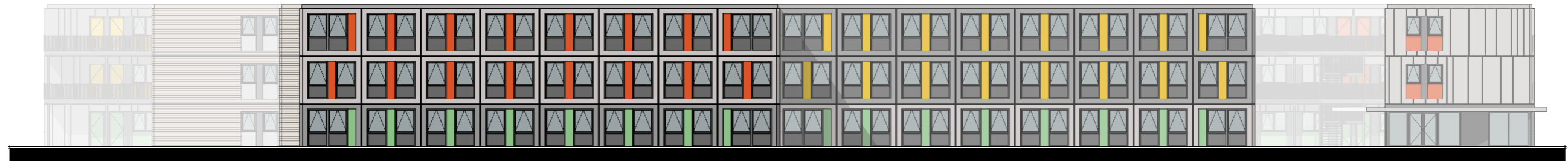


**RUSTIGE BASIS & KLEURRIJKE ACCENTEN**



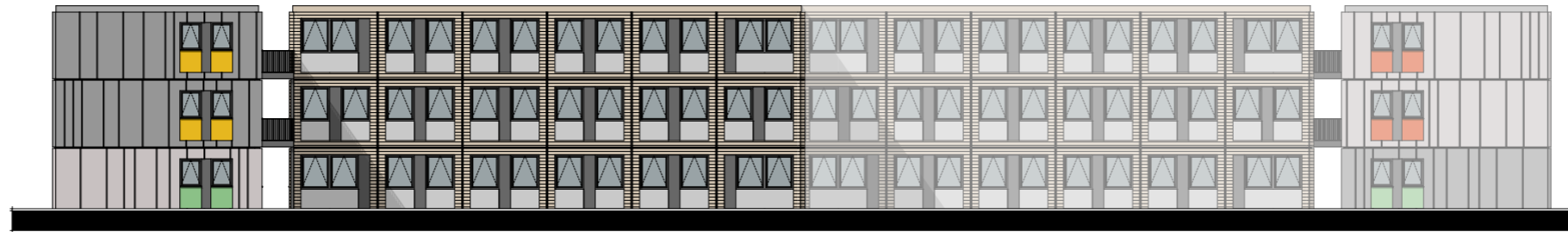


**NOORDGEVEL**

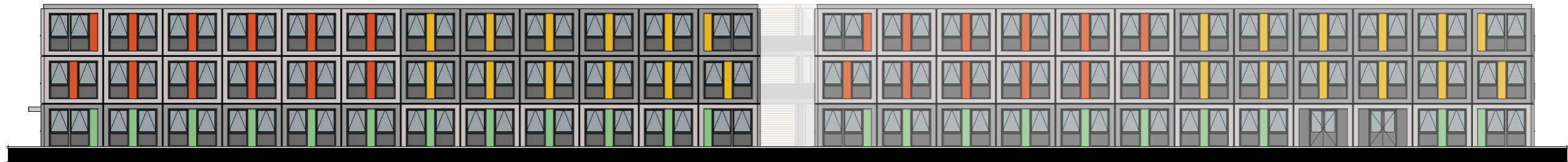


**OOSTGEVEL**



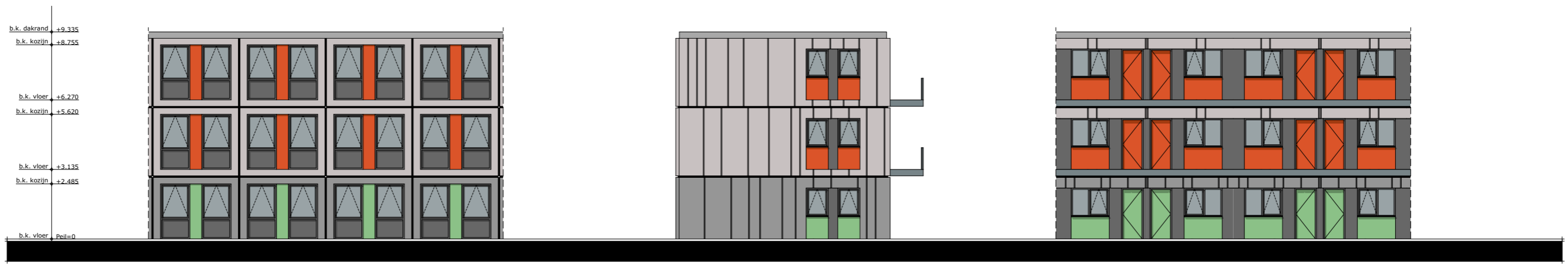


**ZUIDGEVEL**

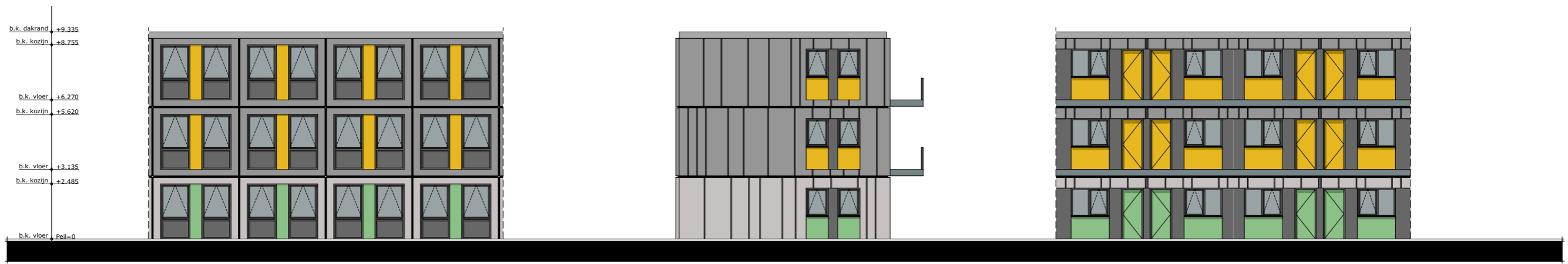


**WESTGEVEL**

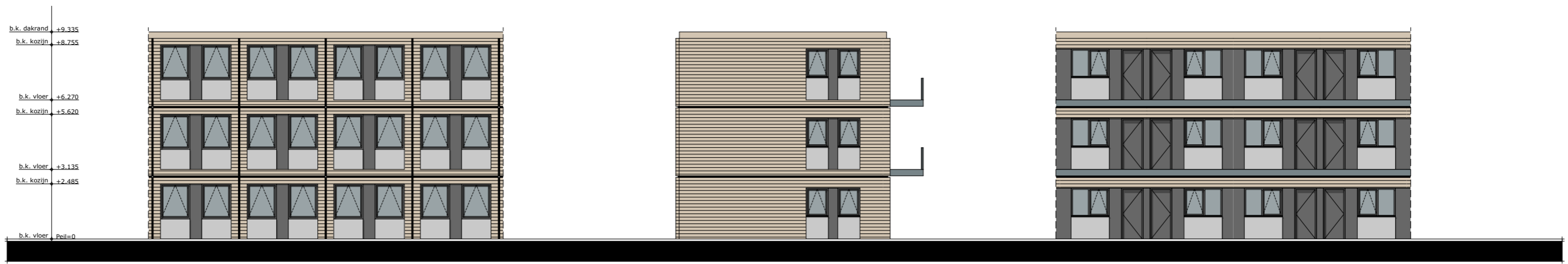




**GEVELTYPE 1A**



**GEVELTYPE 1B**



**GEVELTYPE 2**



# FLEX LOGEMENT WIERINGERWERF

## INITIATIEFNEMERS:



## ONTWERP:

### VAN ES ARCHITECTEN

KUBUS 40  
3364 DG SLIEDRECHT

**TEL.** +31 184 61 55 69  
**MAIL** INFO@VANESARCHITECTEN.NL  
**WWW.VANESARCHITECTEN.NL**

GETOONDE IMPRESSIES IN DEZE BROCHURE ZIJN SLECHTS INDICATIEF  
EN ER KUNNEN GEEN RECHTEN AAN WORDEN ONTLEEND.

NIETS UIT DEZE UITGAVE MAG WORDEN VERVEELVOUDIGD EN/OF OPENBAAR  
GEMAAKT DOOR MIDDEL VAN DRUK, FOTOKOPIE, INTERNET OF OP WELKE  
ANDERE WIJZE OOK, ZONDER VOORAFGAANDE SCHRIFTELIJKE TOESTEMMING  
VAN VAN ES ARCHITECTEN.

ALLE WIJZIGINGEN VOORBEHOUDEN.  
COPYRIGHT ©2021 VAN ES ARCHITECTEN.